

**Commune de MÛRS-ÉRIGNÉ  
(Maine et Loire)**

**8.3 - Voirie**

n° 0023\_2023

**ARRÊTÉ MUNICIPAL**

**portant réglementation temporaire de la circulation et du stationnement  
rue Gustave Raimbault (phase 3)**

Le Maire de la Commune de Mûrs-Erigné,  
VU la loi n° 82-213 du 2 mars 1982 relative aux droits et libertés des communes, des départements et des régions, modifiée et complétée par les lois n°82-623 du 22 juillet 1982 et n°83-1186 du 29 décembre 1983,  
VU le Code Général des Collectivités Territoriales et notamment ses articles L.2212-1 et L.2213-1,  
VU le Code de la route et notamment ses articles R 411-1 et suivants,  
VU l'instruction interministérielle sur la signalisation routière (livre 1 – 4ème partie – signalisation de prescription – approuvée par l'arrêté interministériel du 07 juin 1977 et livre 1 – 8ème partie – signalisation temporaire – approuvée par les arrêtés interministériels des 05 et 06 novembre 1992),  
VU la délibération du 15 février 2022 autorisant Monsieur le Maire, Jérôme FOYER, à signer les arrêtés communaux,  
Considérant que pour permettre l'exécution de travaux de renouvellement de la conduite d'eau potable sur le territoire de la commune, il y a lieu de réglementer la circulation,

**ARRÊTE**

- Article 1 -** La société TPPL – 23 rue du Bocage – 49610 MOZE SUR LOUET, est autorisée à empiéter sur le domaine public, afin d'effectuer des travaux de renouvellement de la conduite d'eau potable, **rue Gustave Raimbault** à Mûrs-Erigné.
- Article 2 -** Cette autorisation est valable du **lundi 30 janvier 2023 au vendredi 03 février 2023** et pourra être renouvelée à la demande de la société TPPL.
- Article 3 -** La circulation peut être réglementée à tout moment sur l'ensemble de la voirie de la commune pour permettre l'exécution sur trottoirs ou accotements des travaux susvisés.
- Article 4 -** Les restrictions ou prescriptions sur les conditions de circulation qui peuvent être imposées au droit des chantiers courants sont les suivantes (conformément au plan joint) :
- **Circulation interdite sauf riverains (entre la rue de la Tremblaye et le chemin des Noues)**
  - **Une première déviation sera mise en place, dans les deux sens :**
    - par la rue de la Tremblaye, la route de Brissac et la rue Arsène Monnier. Le panneau « sens interdit » (de la route de Brissac vers la rue de la Tremblaye) sera occulté par l'entreprise TPPL
    - Une deuxième déviation sera mise en place, dans les deux sens, par la rue Louis Rabineau, le chemin des Noues et la rue Gustave Raimbault. Le panneau « sens interdit » à 150m » (au carrefour chemin des Noues/rue Georges Brassens) et le panneau « sens interdit » (du chemin des Noues vers la rue Gustave Raimbault) seront occultés par l'entreprise TPPL, le temps de la durée des travaux

**- Stationnement interdit au droit des travaux.**

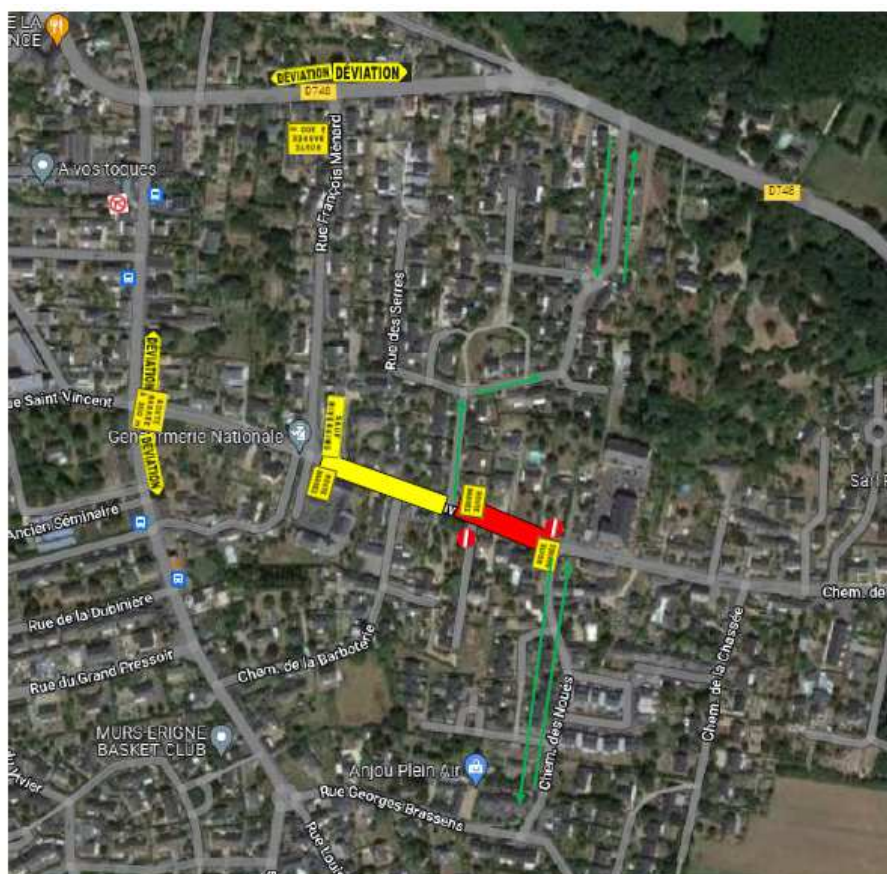
**Article 5 -** La signalisation réglementaire et la mise en sécurité du chantier pendant la durée des travaux seront assurées par la société TPPL responsable des travaux.




**Article 6 -** Le présent arrêté, peut faire l'objet d'un recours pour excès de pouvoir devant le Tribunal Administratif de NANTES dans un délai de deux mois à compter de sa notification. La juridiction administrative compétente peut notamment être saisie via une requête remise ou envoyée au greffe du tribunal administratif ou aussi par l'application Télérecours citoyens accessible à partir du site [www.telerecours.fr](http://www.telerecours.fr)

**Article 7 -** M. le Directeur du Pôle Aménagement du Territoire de Mûrs-Erigné,  
M. l'agent de surveillance de la voie publique de Mûrs-Erigné,  
M. le Commandant de la brigade de Gendarmerie de Mûrs-Erigné,  
Monsieur le Directeur de la société TPPL,  
sont chargés, chacun en ce qui le concerne, de l'exécution du présent arrêté dont copie leur sera adressée.

Fait à MÛRS-ÉRIGNÉ, le 27 janvier 2023

Le Maire,  
Jérôme FOYER.



	ROUTE BARREE SAUF RIVERAINS François Ménard et Rue de la Tremblaye
	ROUTE BARREE Entre Rue de la Tremblaye et Chemin des Noues
	CIRCULATION EN DOUBLE SENS Chemin des Noues Rue de la Tremblaye accessible par Route de Brissac