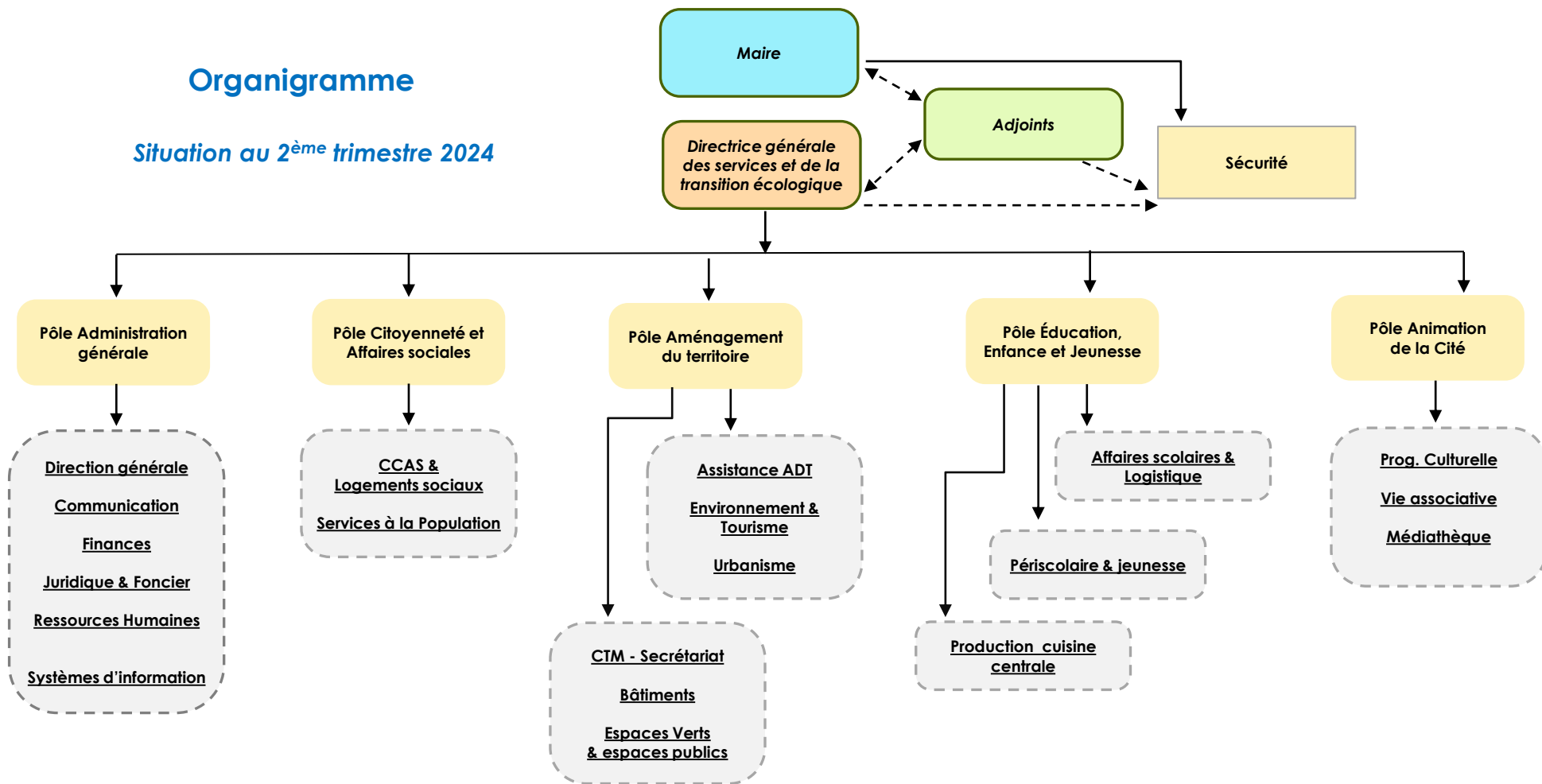
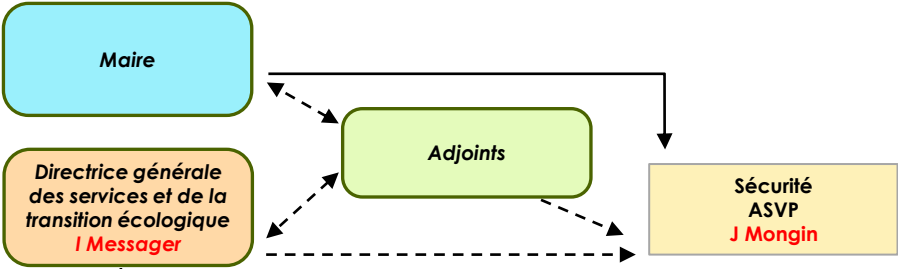


# Organigramme

Situation au 2<sup>ème</sup> trimestre 2024



**Légende**  
 Coordinateur de pôle  
 Responsable de service



Directrice générale  
des services et de la  
transition écologique  
**I Messager**

**Pôle Administration  
générale**

**Pôle Citoyenneté et  
Affaires sociales**

**Pôle Aménagement  
du territoire**

**Pôle Éducation,  
Enfance et Jeunesse**

**Pôle Animation  
de la Cité**

**I Messager**

**J Gaboriau**

**B Lechat**

**M Bouet**

**A Fontaine**

- Direction générale**  
A Guérif  
A Trarieux
- Communication**  
**M Halet**  
C Dorgère (Cdd)
- Finances**  
**M Neveu**  
R Combo (Cdd)
- Juridique & Foncier**  
**E Callandre**  
M Morel
- Ressources Humaines**  
**M Richard**  
A Vinsonneau
- Systemes  
d'information**  
**S Gledele**  
D Leray (Cdd - Cons.  
Numérique)

- CCAS &  
Logements sociaux**
- Services à la  
Population**

- Assistance ADT**
- Environnement &  
Tourisme**
- Urbanisme**
- CTM - Secrétariat**
- Bâtiments**
- Espaces Verts  
& espaces publics**

- Affaires scolaires &  
Logistique**
- Périscolaire &  
jeunesse**
- Production cuisine  
centrale**

- Prog. Culturelle**
- Vie associative**
- Médiathèque**

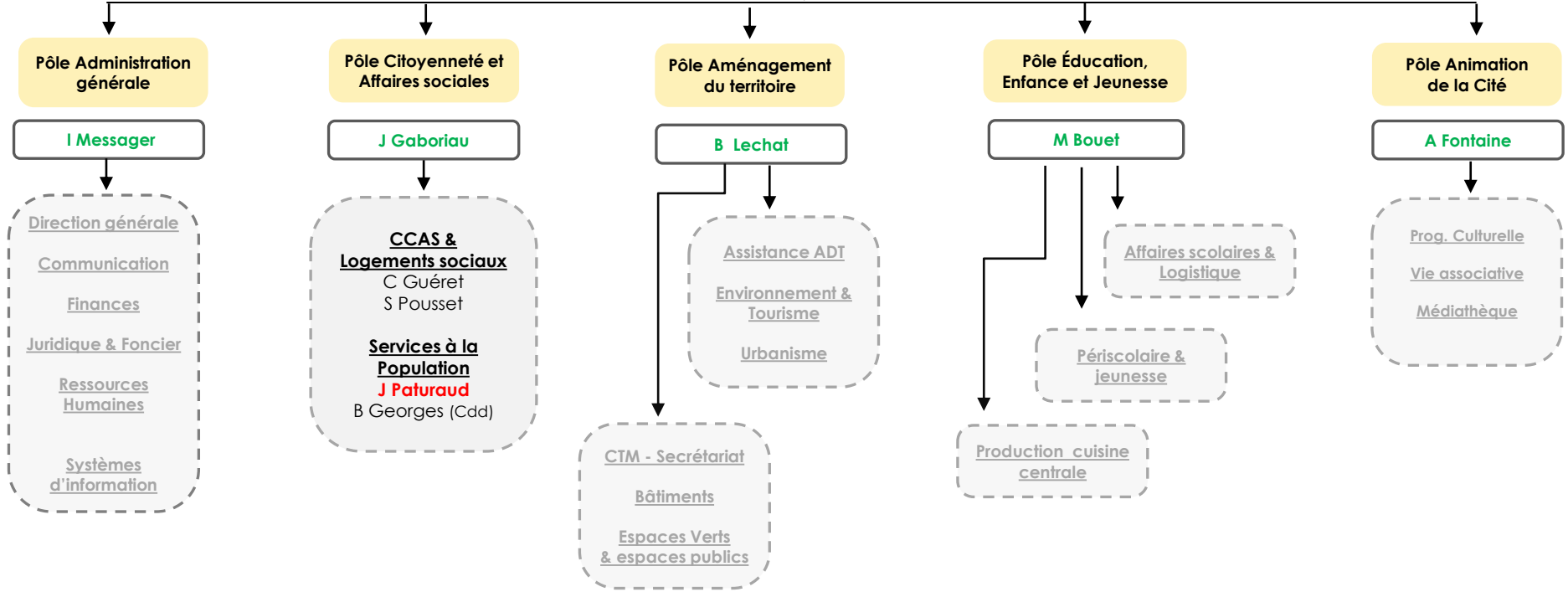
**Légende**  
Coordinateur de pôle  
Responsable de service

**Maire**

**Directrice générale  
des services et de la  
transition écologique**  
**I Messager**

**Adjoints**

**Sécurité  
ASVP**  
**J Mongin**



**Légende**  
 Coordinateur de pôle  
 Responsable de service

**Maire**

**Directrice générale  
des services et de la  
transition écologique**  
**I Messenger**

**Adjoint**

**Sécurité  
ASVP**  
**J Mongin**

**Pôle Administration  
générale**

**I Messenger**

- Direction générale
- Communication
- Finances
- Juridique & Foncier
- Ressources Humaines
- Systèmes d'information

**Pôle Citoyenneté et  
Affaires sociales**

**J Gaboriau**

- CCAS & Logements sociaux
- Services à la Population

**Pôle Aménagement  
du territoire**

**B Lechat**

- Secrétariat CTM**  
L Fonteny
- Coordinateur opérationnel CTM**  
T Bouvier
- Bâtiments**  
**T Bouvier**  
F Albert  
S Benoist (adj. Resp)  
P Malabeux
- Espaces Verts & espaces publics**  
**G Goizet**  
S Albert  
K Cadas  
PF Durand  
M Ghali (Apprentis)  
Q Le Joncour (Cdd)  
L Lorieux (Cdd)  
J Macault  
T Ménard (adj. Resp)  
N Plard  
A Rouillard (Cdd)

- Assistance ADT**  
I Uzureau (Cdd)
- Environnement & Tourisme**  
E Fougeroux
- Urbanisme**  
A Godeau  
V Souchelot  
G Terreng  
I Uzureau (Cdd)

**Pôle Éducation,  
Enfance et Jeunesse**

**M Bouet**

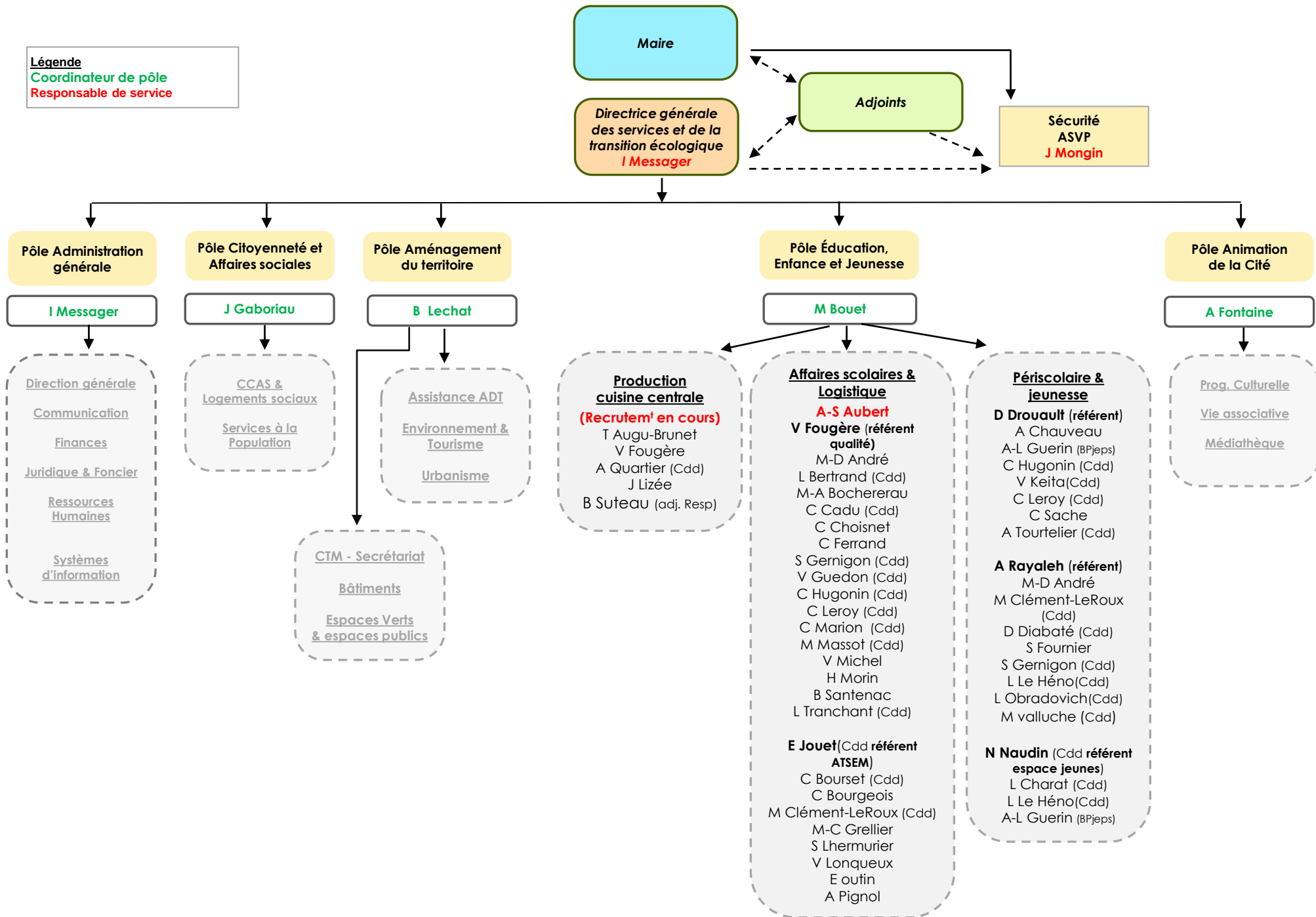
- Affaires scolaires & Logistique
- Périscolaire & jeunesse
- Production cuisine centrale

**Pôle Animation  
de la Cité**

**A Fontaine**

- Prog. Culturelle
- Vie associative
- Médiathèque

**Légende**  
 Coordinateur de pôle  
 Responsable de service



**Légende**  
 Coordinateur de pôle  
 Responsable de service

**Maire**

**Directrice générale  
 des services et de la  
 transition écologique**  
 I Messenger

**Adjoint**

**Sécurité  
 ASVP**  
 J Mongin

